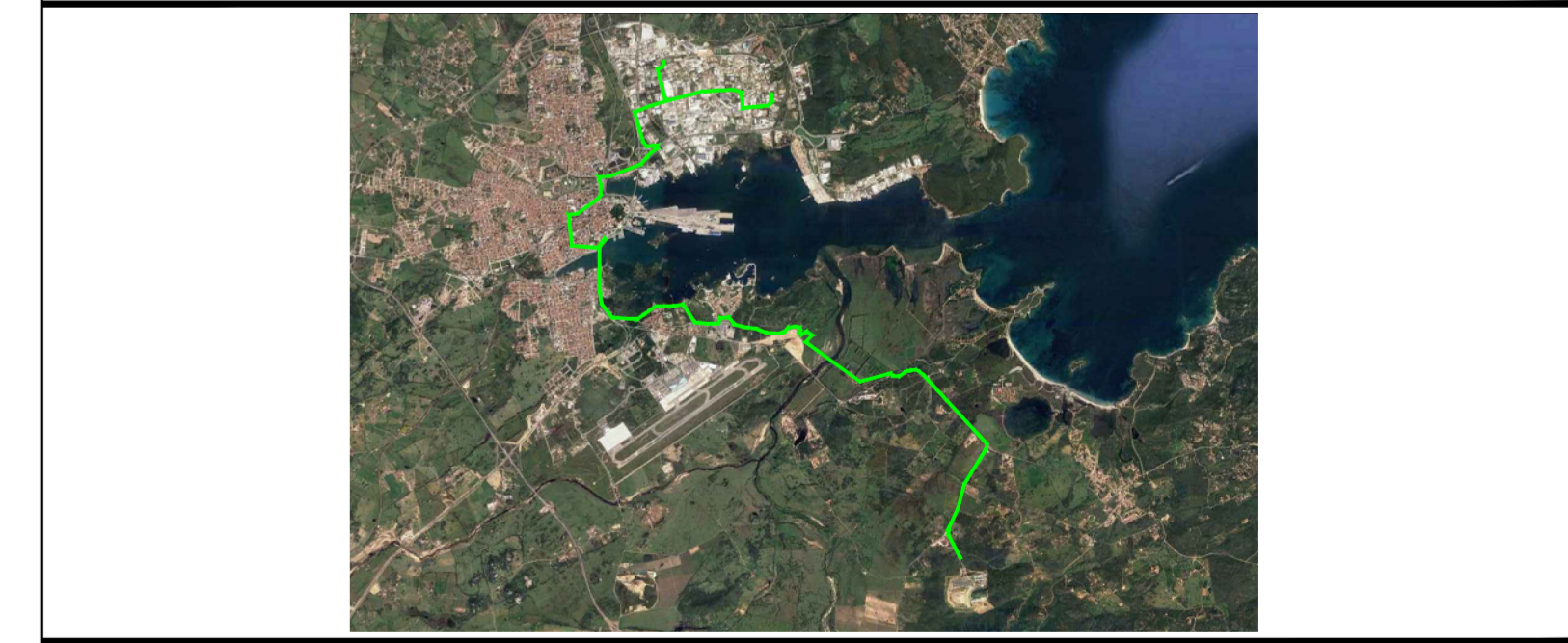


Legenda

- **Condotta in PE**
- Attraversamento Strade Sterrate**
- Attraversamento Alveo**
- Attraversamento Condotta idrica**
- Attraversamento Strade Asfaltate**

Comune di Olbia	Fiamma 2000 S.p.a.	C.I.P.N.E.S.	Regione Autonoma della Sardegna

Progetto per l'immissione nella rete gas di Olbia del biometano prodotto nella discarica consortile in Località Spirito Santu.



PROGETTO DEFINITIVO - ESECUTIVO

LOTTO 1 - Da discarica Santu Spiritu all'ospedale Mater Olbia

I - INTERFERENZE E ATTRAVERSAMENTI

NOME FILE	I.1 - Planimetria Interferenze	SCALA
CODICE ELAB.	REV. A	1:2000
PRIMA EMISSIONE	DATA	

Progettazione:

 COSINI S.p.A. SOCIETA' DI INGEGNERIA VIA SAN TOMASO DI CASINO, 18 07012 - FROSINONE (FR) - Tel. +39 0776 234078 P.I. 01500001005	ORDINE INGEGNERI PROVINCIA DI CAGLIARI N. 4255 - Dott. Ing. Giuseppe DELITALA
--	---

Collaboratori:

Geologia Dott. Geol. Alberto Gorini	Calcoli Idraulici Ing. Claudia Fuedda	Interferenze Ing. Nicola Marras	Computo Metrico Geom. Ivan Pireddu
--	--	------------------------------------	---------------------------------------